


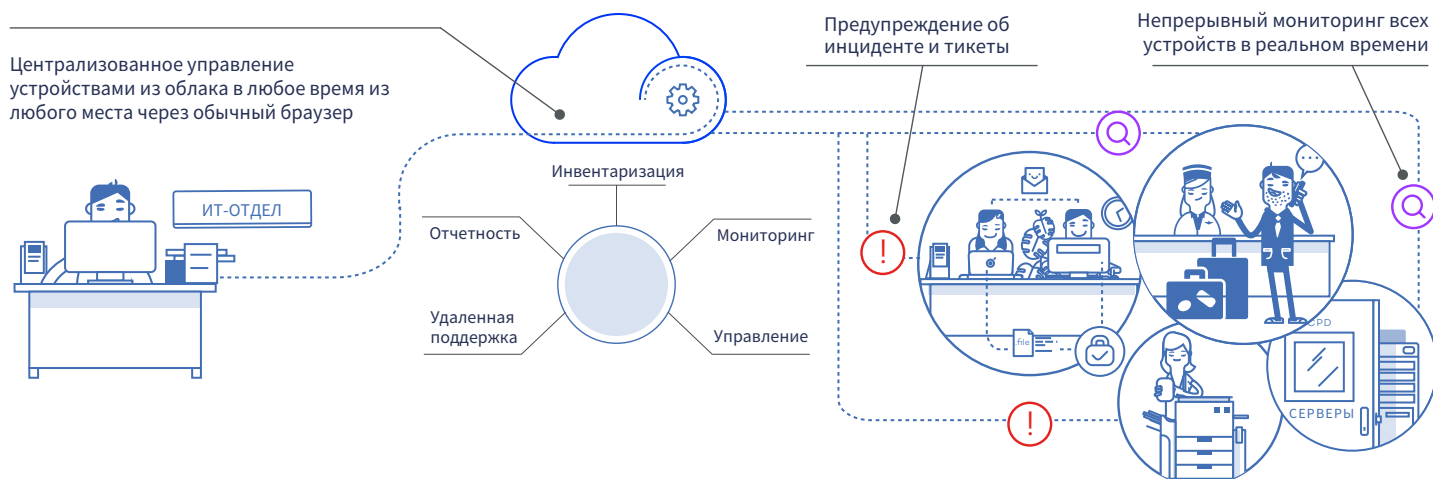


УПРАВЛЯЙТЕ ВАШЕЙ IT-ИНФРАСТРУКТУРОЙ ПРОСТО И ПРОАКТИВНО С ПОМОЩЬЮ БЫСТРОГО И ИНТЕГРИРОВАННОГО РЕШЕНИЯ

Panda Systems Management - это простой и доступный способ управления, контроля и поддержки всех устройств в Вашей организации независимо от того, находятся ли они в офисе или за его пределами. Благодаря простоте использования за счет предустановленных настроек, практически не требуется дополнительного обучения. В итоге, IT-инфраструктура предприятия работает точно по плану.

Почему выбирают System Management?

-  Высвобождает ресурсы IT-команды для реализации более важных проектов
-  Позволяет решать проблемы проактивно
-  Облегчает поддержку новых технологий и адаптацию BYOD



ФУНКЦИИ

- 100% облачное решение:** Не требуется доп. инфраструктура. Управляйте всеми устройствами в любое время в любом месте.
- Безопасный доступ к сервису:** Двухфакторная авторизация. Зашифрованная связь с сервером.
- Управление устройствами** с помощью ультралегкого агента для Windows, Linux, Mac OS X.
- Безагентное управление принтерами** и другими сетевыми устройствами (роутеры, свитчи и пр.) через SNMP, VMWare ESXi (с клиентом vSphere) и MS Hyper-V.
- Предупреждения и мониторинг:** Контролируйте использование CPU, памяти и жестких дисков, низкий уровень чернил в принтерах и пр. с помощью графиков и уведомлений в реальном времени.
- Используйте наш магазин компонентов ComStore,** где Вы найдете сотни мониторов для таких приложений как Exchange, SQL и IIS, сервисов резервного копирования и пр., утилиты для очистки дисков решения и многих других задач.
- Быстрые задачи и сценарии:** Создавайте свои собственные сценарии или скачивайте их с нашего ComStore, изменяйте их в соответствии с Вашими потребностями, планируйте их выполнение или программируйте их автоматический запуск в ответ на предупреждения.
- Управление патчами:** Автоматизируйте внедрение патчей и обновлений для установленного ПО.
- Внедрение ПО:** Централизованно внедряйте ПО и обновления.
- Удаленный доступ:** Управление задачами, передача файлов, редактор реестра, командная строка, лог событий и т.д. Восстанавливайте устройства (даже если они выключены), не отвлекая пользователей. Доступ к рабочему столу пользователя (совместный или полный контроль).
- Система тикетов:** Организуйте, классифицируйте и расставляйте приоритеты реакции на инциденты. Совместно используйте технические процедуры для решения проблем.
- Сертификаты безопасности:** FISMA, SAS70, ISO 27001 и PCI DSS.

КОНТРОЛИРУЙТЕ ИТ: УПРАВЛЕНИЕ АКТИВАМИ

Контролируйте Ваши устройства:

- **100% видимость** управляемых Вами устройств.
- Контролируйте Ваше ИТ-окружение и изменения в нем.
- Контролируйте установленное и используемое аппаратное и программное обеспечение.

ПЕРЕСТАНЬТЕ "ТУШИТЬ ПОЖАРЫ" И СОКРАТИТЕ ВАШИ ИТ-РАСХОДЫ

Сократите монотонную работу и звонки, будьте проактивны:

- **Предупреждения в реальном времени** позволяют Вам контролировать работу принтеров, серверов, а также отслеживать многие другие индикаторы проблем.
- **Автоматизируйте** повторяющиеся задачи.
- Журналы событий показывают информацию по каждому устройству.
- Управление патчами для обновлений всех устройств.
- Мониторинг почтовых серверов, backup-сервисов, сетевых устройств для повышения производительности Вашей компании.

УПРОСТИТЕ И ЦЕНТРАЛИЗУЙТЕ УПРАВЛЕНИЕ ИТ

Управляйте Вашими ИТ-активами из единой веб-консоли, обладая всей информацией и инструментами:

- **Облачное решение:** не требуется инфраструктура.
- **Управляйте всеми Вашими устройствами** вне зависимости от их расположения **в любое время из любого места.**
- Простое управление решением, быстрое внедрение продукта. Не требуется серьезного обучения.

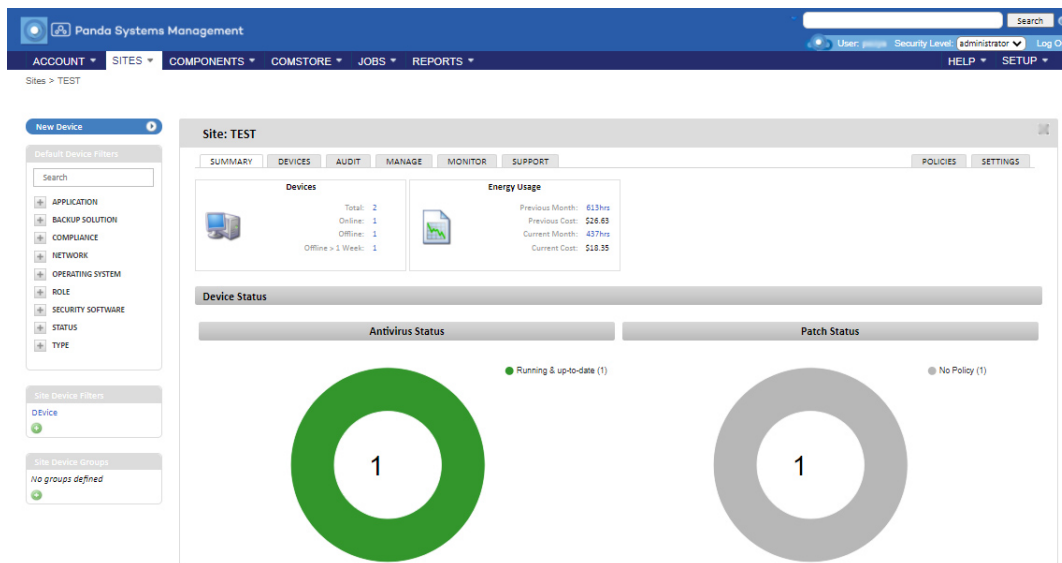
ПРЕДЛОЖИТЕ ПОЛЬЗОВАТЕЛЯМ ЛУЧШИЙ СЕРВИС ВНЕ ЗАВИСИМОСТИ ОТ ИХ МЕСТОПОЛОЖЕНИЯ

Значительно сократите обращения в службу поддержки:

- Контролируйте и предоставляйте **удаленную поддержку** всем устройствам, даже если они выключены.
- **Незаметно** диагностируйте и **решайте проблемы** для повышения производительности.

Оцените производительность:

- Смотрите, кто, когда и что делает, на каком устройстве.
- **Контролируйте** сокращение времени простоя и количества случаев оказания поддержки
- Идентифицируйте проблематичное аппаратное и программное обеспечение.



Поддерживаемые платформы и системные требования для:  Panda Systems Management

<http://go.pandasecurity.com/systems-management/requirements>